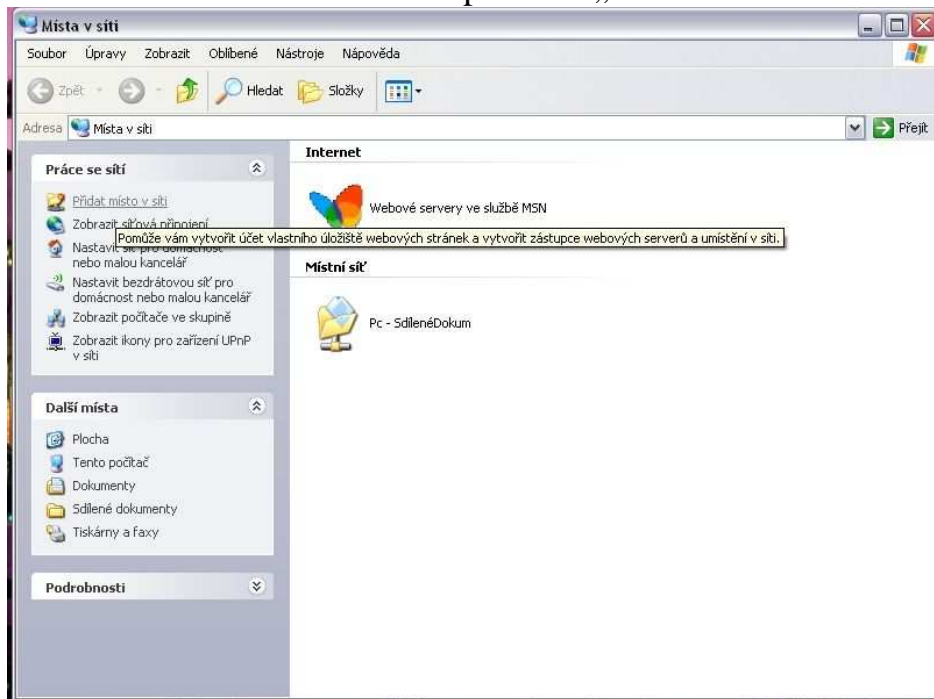


Jak se připojit ke svému školnímu "Háčku" z domova pomocí Windows XP

- 1) Ve složce „Místa v síti“ vlevo v nabídce klepněte na „Přidat místo v síti“.



- 2) Dostanete se do průvodce umístěním v síti, ve kterém vytvoříte připojení k svému „Háčku“. Zde jen potvrdíte tlačítkem „Další“.



3) Zde opět jen potvrdíte klepnutím na tlačítko „Další“.



4) Na této položce zadáváte adresu sítě, ke které se připojujete. Zde tedy zadáte <ftp://mail.eso-cl.cz> a klepnete opět na tlačítko „Další“.



- 5) Pokročíte na další stránku, na které odškrtněte, že se nechcete přihlásit anonymně a zadejte své přihlašovací jméno, které používáte, pro přihlášení ve škole.

Průvodce přidáním místa v síti

Uživatelské jméno a heslo
Některé servery vyžadují zadání uživatelského jména a hesla.

Mnoho serverů FTP umožňuje anonymní přihlášení s omezeným přístupem. Chcete se připojit anonymně?

Přihlásit se anonymně

Uživatelské jméno:

Při přihlášení k serveru FTP budete vyzváni k zadání hesla.

< Zpět Další > Storno

- 6) Na předposlední stránce napíšete název toho připojení a potvrdíte opět tlačítkem „Další“.

Průvodce přidáním místa v síti

Jak chcete toto umístění pojmenovat?

Název pro tento odkaz, který bude zobrazen pro snazší identifikaci tohoto místa v síti:

ftp://mail.eso-cl.cz.

Zadejte název tohoto místa v síti:

< Zpět Další > Storno

- 7) Teď už jen klepnete na tlačítko „Dokončit“ a můžete se, již normálně přihlašovat ke svému „Háčku“ ze svého počítače.

Pro Euroškolu Česká Lípa tento návod zpracovali: Philip Kiulpekidis, P1B
Petr Valenta, P2B

Poslední úprava: únoru 2010