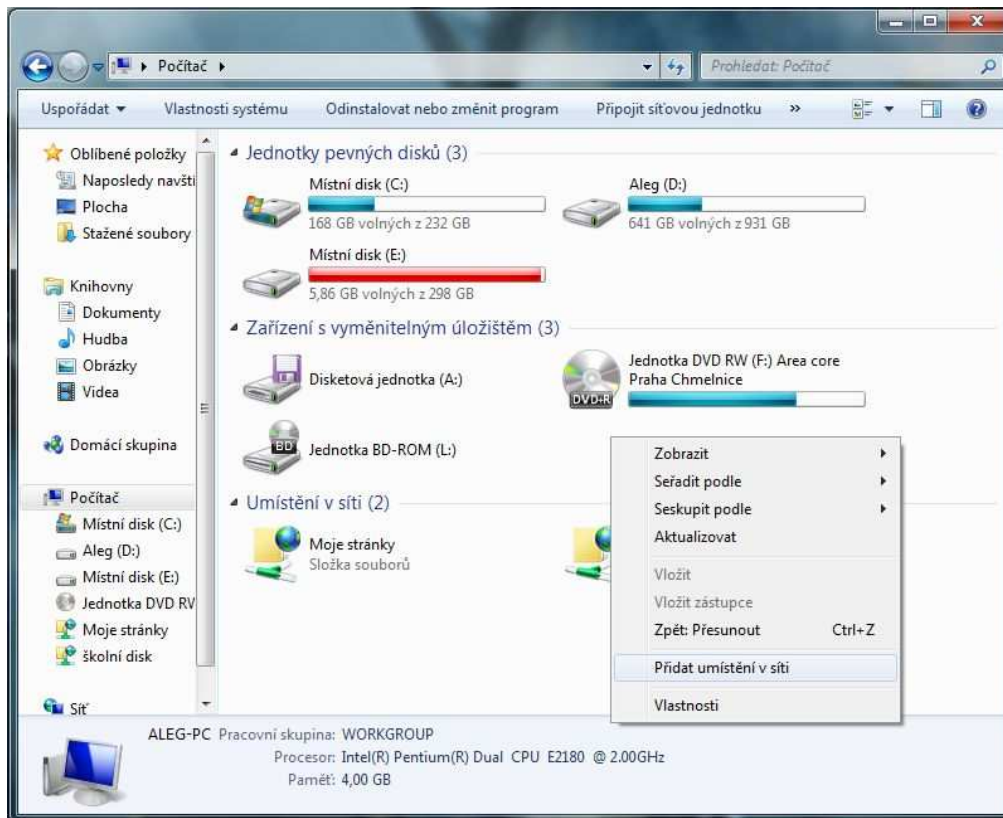
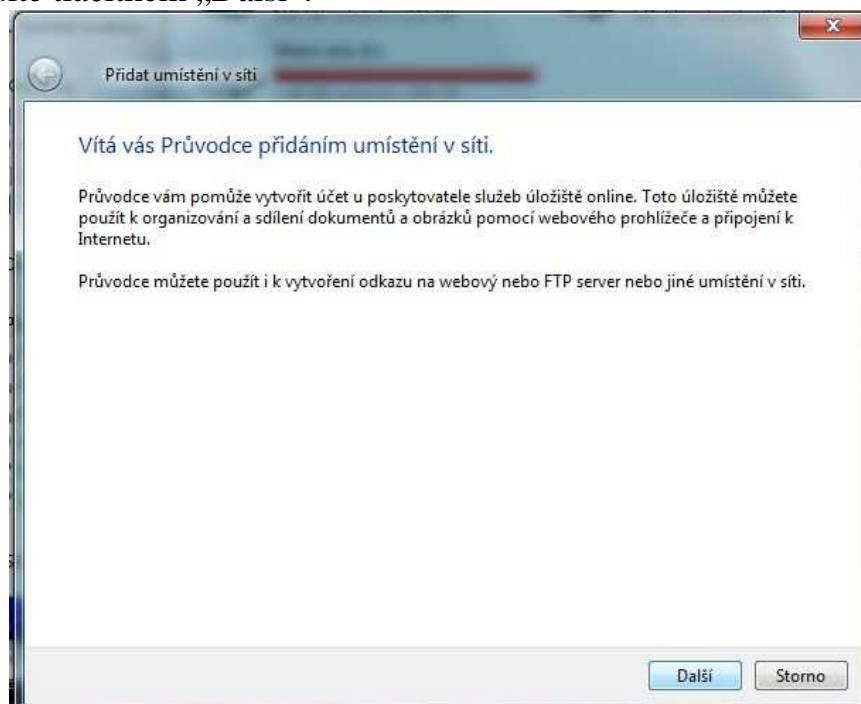


Jak se připojit ke svému školnímu "Háčku" z domova pomocí Windows Vista/7

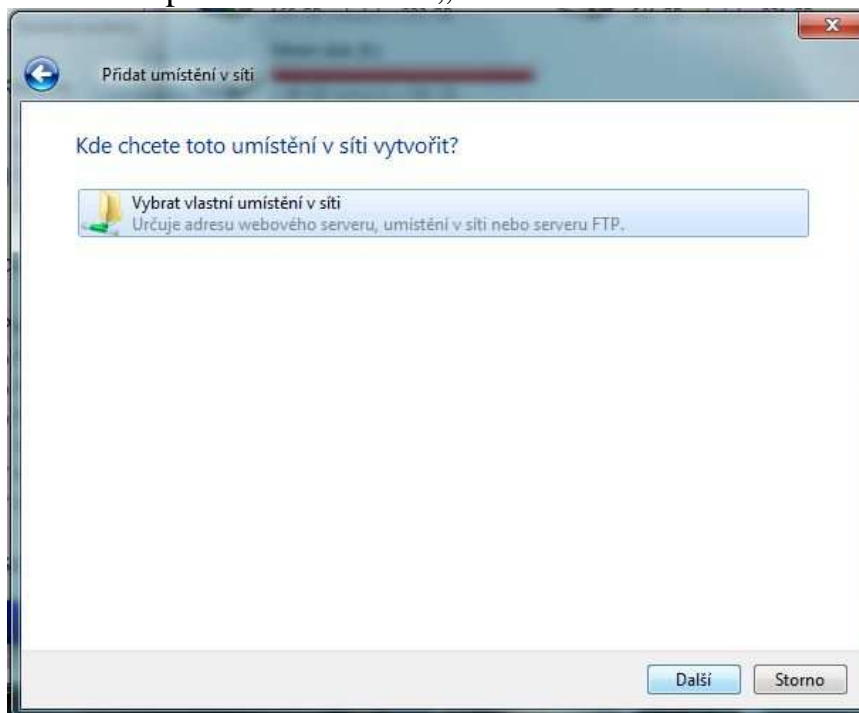
- 1) Ve složce „Počítač“ klepněte někde do prostoru pravým tlačítkem na myši a vyberte možnost „Přidat umístění v síti“.



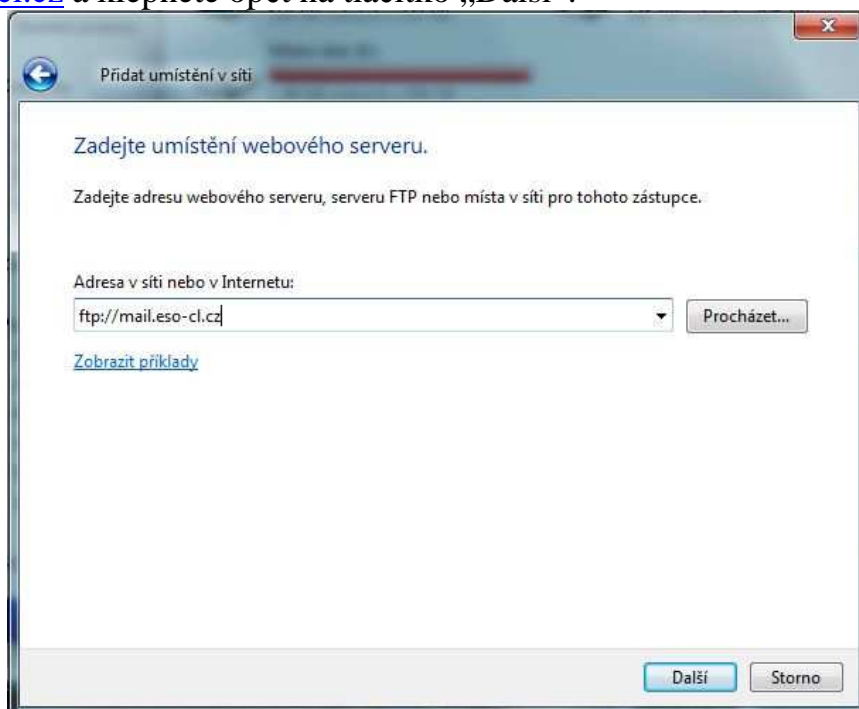
- 2) Dostanete se do průvodce umístěním v síti, ve kterém vytvoříte připojení ke svému „Háčku“. Zde jen potvrdíte tlačítkem „Další“.



3) Zde opět jen potvrdíte klepnutím na tlačítko „Další“.



4) Na této položce zadáváte adresu sítě, ke které se připojíte. Zde tedy zadáte <ftp://mail.eso-cl.cz> a klepnete opět na tlačítko „Další“.



- 5) Pokročíte na další stránku, na které odškrtněte, že se nechcete přihlásit anonymně a zadejte své přihlašovací jméno, které používáte, pro přihlášení ve škole.

Přidat umístění v síti

Zadejte uživatelské jméno a heslo, je-li to vyžadováno.

Mnoho serverů FTP umožňuje anonymní přihlášení s omezeným přístupem. Chcete se připojit anonymně?

Přihlásit se anonymně

Uživatelské jméno: přihlašovací jméno

Při přihlášení k serveru FTP budete vyzváni k zadání hesla.

Další Storno

- 6) Na předposlední stránce napíšete název toho připojení a potvrdíte opět tlačítkem „Další“.

Přidat umístění v síti

Jak chcete toto umístění pojmenovat?

Název tohoto odkazu, který bude zobrazen pro snazší identifikaci tohoto umístění v síti:

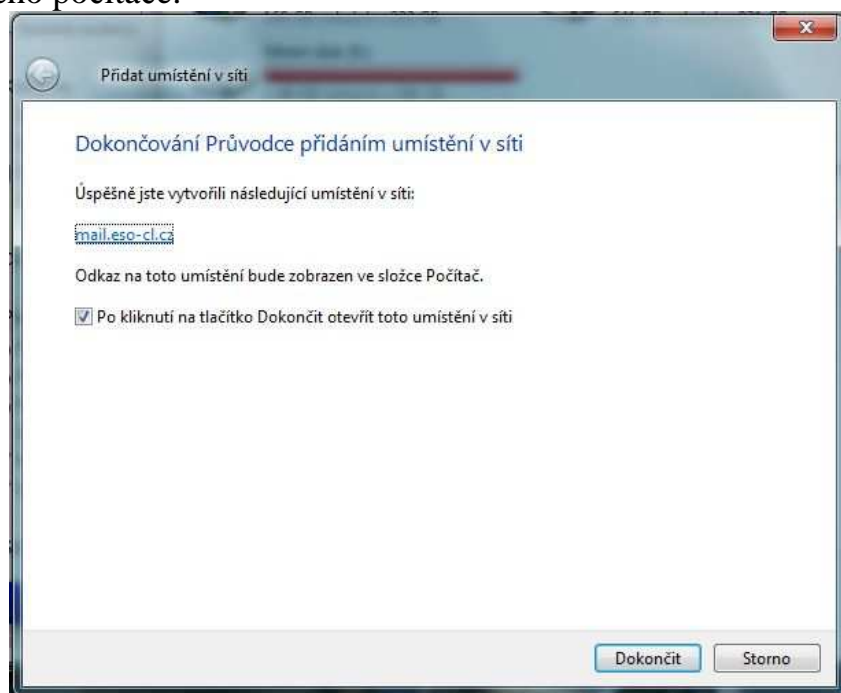
ftp://mail.eso-cl.cz.

Zadejte název tohoto místa v síti:

mail.eso-cl.cz

Další Storno

- 7) Teď už jen klepnete na tlačítko „Dokončit“ a můžete se, již normálně přihlašovat ke svému „Háčku“ ze svého počítače.



Pro Euroškolu Česká Lípa tento návod zpracoval: Philip Kiulpekidis, P1B
Poslední úprava: únoru 2010